



AusBildung WirdDein BauBeruf augel.de

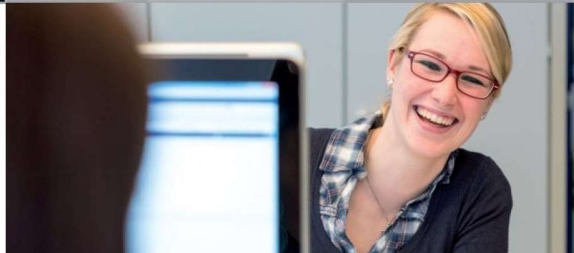
Dualer Studiengang
Bauingenieurwesen
Bachelor of Engineering

(m/w/d)



Augel GmbH
Windkaulweg 1
D-56745 Weibern
Tel 0 26 55 / 95 00-0
bewerbung@augel.de
www.augel.de

Rolf Scharmann Geschäftsführer



Beruf und Studium bei Augel Dualer Studiengang Bauingenieurwesen Bachelor of Engineering (m/w/d)

Inhalte der vierjährigen Ausbildung

- Verkürzte betriebliche Ausbildung
- Berufsschulunterricht
- Gesellen- oder Abschlussprüfung bei HWK oder IHK
- Sechsemestriges Bachelor-Studium
- Mehrere Praxisphasen pro Semester
- Anrechnung von Praxisinhalten als Studienleistung
- Bachelor-Thesis im Betrieb

Vorteile durch das Duale Studium

- Berufs- und Studienabschluss
- Ausbildungs- und Studienzeit verkürzen sich
- Bezug zwischen Theorie und Praxis
- Möglichkeit der Studienfinanzierung
- Erhöhte Chancen auf sicheren Arbeitsplatz
- Ausbildungsvergütung

Fähigkeiten und Interessen

- Engagement und Motivation
- Begeisterung für moderne Technik
- Flexibilität
- Mathematisch-naturwissenschaftliche Begabung
- Handwerkliche Sicherheit und zeichnerisches Denken

Bewerbungsfristen

- zum Ausbildungsbeginn (i.d.R. 01. August)
- zum Wintersemester

Ein Hochschul- oder Fachhochschulstudium im Fachbereich Bauingenieurwesen wird mit einer gewerblich-technischen Ausbildung in unserem Bauunternehmen verknüpft.

Das heißt, den Studenten wird ein früher Einstieg in die betriebliche Praxis geboten, in der sie das Gelernte umsetzen können und in der sie hautnah Strukturen, Verantwortung, Aufgaben und Abläufe auf Baustellen und im Betrieb erfahren. Innerhalb von neun Semestern sind so zwei vollwertige Abschlüsse möglich.

Ein Duales Studium macht aus einem „normalen Studenten“ eine praxiserfahrene und dynamische Persönlichkeit mit Fachwissen.

Zugangsvoraussetzungen

- allgemeine oder fachgebundene Fachhoch-/Hochschulreife
- Berufsausbildungsvertrag mit Zusatzvereinbarung
- Ausbildungsvereinbarung für vier Jahre

Wir bieten

- tarifliche Ausbildungsvergütung des Baugewerbes
- ein gutes Betriebsklima
- ein Paket an Sozialleistungen des Baugewerbes
- Vielfältigkeit in der Arbeit

